

# Scanner Vétocéane



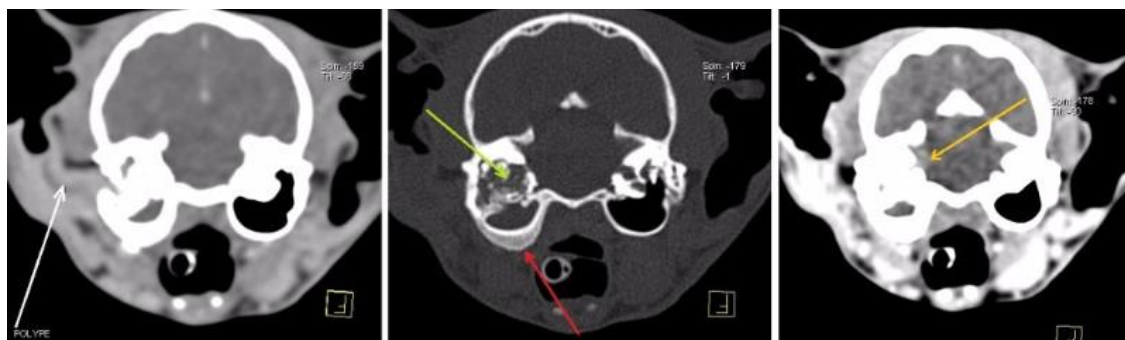
Vétocéane



1 minute pour 1 cas

n°5

Chatte de 1 an et demi présentant un syndrome vestibulaire périphérique, un syndrome de Claude Bernard Horner et une otite suppurée à gauche.



Le conduit auditif externe gauche présente un comblement complet (flèche blanche), du tympan jusqu'au départ de sa partie verticale. Il présente un rehaussement après injection de produit de contraste, principalement en périphérie. L'oreille moyenne présente un comblement complet sans rehaussement. L'os de la bulle tympanique est fortement épaissi (flèche rouge). L'os pétreux contenant l'appareil cochléaire est fortement remanié (flèche verte) et le foramen du n. vestibulo-cochléaire semble légèrement plus large que la normale. Très léger rehaussement méningé en regard (flèche jaune).

Il s'agit donc d'un **polype dans le conduit auditif externe gauche**, allant jusqu'à la partie dorsale de la bulle tympanique gauche. On observe également une **otite moyenne et interne gauche avec remaniement osseux marqué** et une **méningite de contact débutante**.

*Une extraction de la partie principale du polype a été réalisée par le conduit auditif ainsi qu'une ostéotomie ventrale de la bulle tympanique gauche afin de retirer les reliquats et de laver de la bulle.*

**Le scanner permet le diagnostic des polypes oro-pharyngés et auditifs du chat. Il en fait son extension et l'extension des anomalies qui lui sont associées, ici l'otite moyenne et interne.**

>>> [Formulaire en ligne : nous référer un cas](#) <<<



Vétocéane

Clinique  
Vétérinaire



[www.vetoceane.fr](http://www.vetoceane.fr)

9 Allée Alphonse Filion - 44120 Vertou - Tel : 02 40 05 12 13 - Urgences 24/24h 7/7