

# Scanner Vétocéane



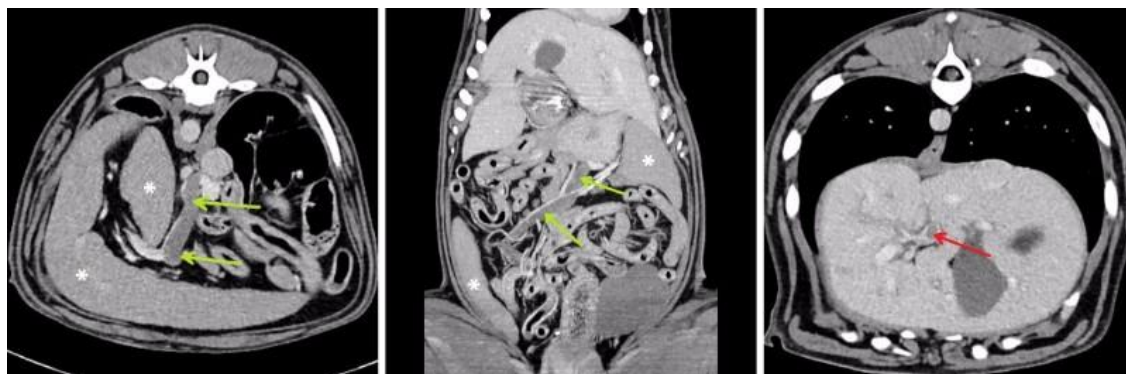
Vétocéane



1 minute pour 1 cas

n°7

Dogue de Bordeaux de 6 ans présenté pour anorexie. Une échographie abdominale a mis en évidence une splénomégalie avec thrombose de la veine splénique. Un scanner abdominal est réalisé pour en faire le bilan d'extension.



Les images présentées ci-dessus sont obtenues après **injection de produit de contraste en phase tardive** ce qui permet de contraster toute la vascularisation portale. On note ici une **thrombose quasi complète de la veine splénique** (flèches vertes) jusqu'à son insertion dans la veine porte. **Un autre thrombus, retrouvé dans la ramification portale hépatique gauche**, s'étendant au lobe médial gauche (flèche rouge).

*Un bilan biochimique, une NFS et une analyse urinaire ont été réalisés pour en rechercher la cause. Aucune autre anomalie ne fut identifiée. Une splénectomie a été réalisée et un traitement anticoagulant mis en place. Dès le lendemain de la chirurgie, le chien a repris une alimentation normale.*

L'angioscanner permet l'exploration des affections vasculaires avec une grande précision.

>>> [Formulaire en ligne : nous référer un cas](#) <<<



Vétocéane

Clinique  
Vétérinaire



[www.vetoceane.fr](http://www.vetoceane.fr)

9 Allée Alphonse Filion - 44120 Vertou - Tel : 02 40 05 12 13 - Urgences 24/24h 7/7