

Scanner Vétocéane



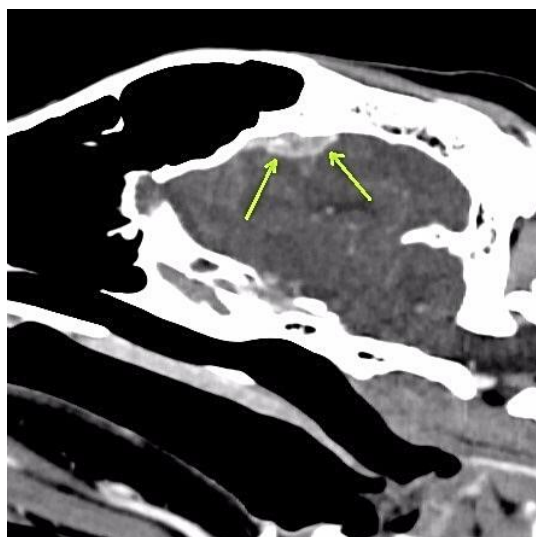
Vétocéane



n°8

1 minute pour 1 cas

Border Collie de 11 ans présenté pour crises épileptiformes. Un scanner de l'encéphale est réalisé.



Les images présentées ci-dessus sont obtenues après injection IV de produit de contraste.

On observe la présence d'une **masse extra-axiale** (en dehors de l'encéphale) **en continuité avec les méninges** et en regard du lobe frontal droit. Cette masse se réhausse fortement après injection de produit de contraste (flèches vertes).

Il s'agit d'une tumeur méningée (méningiome, lymphome, ...).

Une biopsie de la masse confirmera le diagnostic de **méningiome, de grade de malignité modéré**. Le chien suit actuellement un protocole de radiothérapie.

Le scanner permet la visualisation de la plupart des tumeurs de l'encéphale.

>>> [Formulaire en ligne : nous référer un cas](#) <<<



Vétocéane

Clinique
Vétérinaire



www.vetoceane.fr

9 Allée Alphonse Filion - 44120 Vertou - Tel : 02 40 05 12 13 - Urgences 24/24h 7/7