

Scanner

Vétocéane

1 minute pour 1 cas

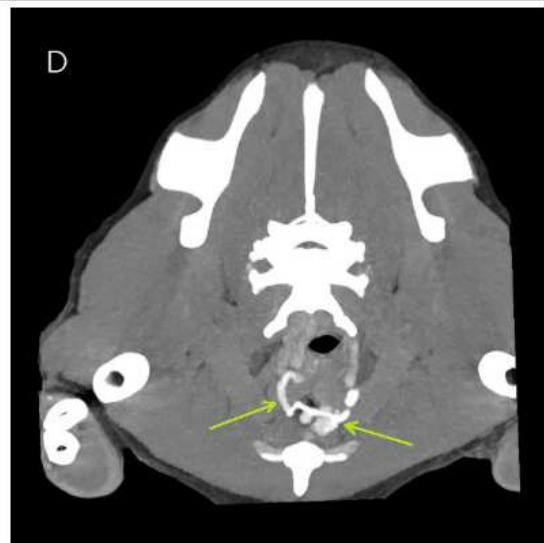
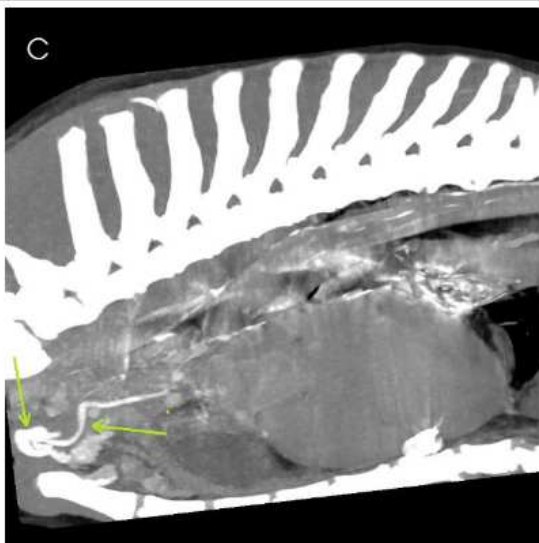
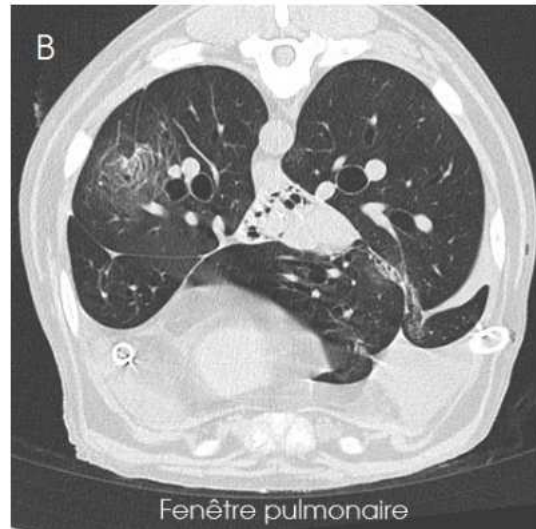
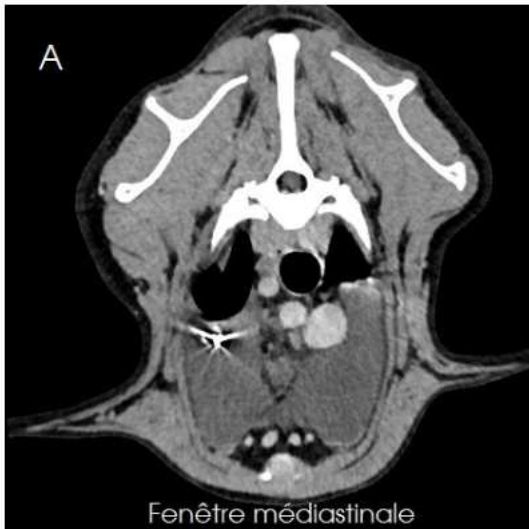
Vétocéane



Clinique
Vétérinaire

n°9

Chienne croisée Beauceron de 7,5 ans, présentée pour **exploration d'un chylothorax**. Une échocardiographie n'a pas mise en évidence d'anomalie cardiaque. Un **scanner thoracique** est réalisé pour en rechercher la cause. Des séquences sans et avec injection IV de produit contraste (A et B) sont réalisées ainsi qu'une séquence spécifique de **lymphangiographie** (C et D).



Aucune masse médiastinale (A) ni lésion pulmonaire primitive (B) ne sont observées. La lymphangiographie (C,D) permet de mettre en évidence des vaisseaux lymphatiques médiastinaux dilatés et tortueux (flèches).

Il s'agit donc d'un **chylothorax idiopathique**. Le traitement est chirurgical et passe notamment par l'association d'une ligature du canal thoracique et d'une péricardectomie. La réalisation d'une lymphangiographie en post opératoire immédiat permet aussi de s'assurer de l'oblitération de tous les vaisseaux lymphatiques.

*La **lymphangiographie** est une séquence spécifique permettant la visualisation des vaisseaux lymphatiques. Pour cela, un **produit de contraste iodé est injecté dans les nœuds lymphatiques poplités**. Celui-ci va être drainé en quelques minutes dans le système lymphatique et ainsi le mettre en évidence.*

Le scanner est un outil rapide et performant pour rechercher la cause d'un chylothorax.

>>> [Formulaire en ligne : nous référer un cas](#) <<<



Vétocéane

Clinique
Vétérinaire



www.vetoceane.fr

9 Allée Alphonse Filion - 44120 Vertou - Tel : 02 40 05 12 13 - Urgences 24/24h 7/7j