

Desktop

Mobile

Inbox

Scanner Vétocéane

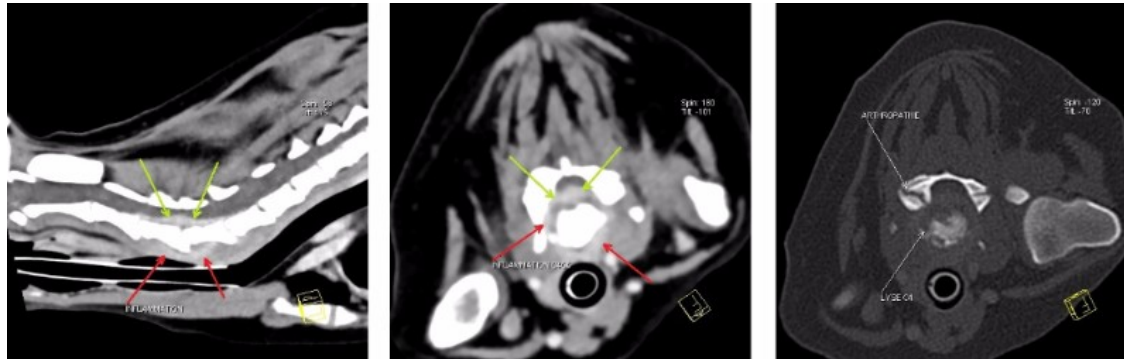
1 minute pour 1 cas

Vétocéane



n°4

Berger de Shetland de 1 an et demi présenté pour cervicalgie. Une radiographie met en évidence un amincissement de l'espace C4C5 sans lyse visible.



La moelle épinière est comprimée en regard de C4C5. Après injection de produit de contraste, les tissus mous sous vertébraux en regard de C4C5 ainsi que les foramens et la région facettaire C4C5 gauche sont réhaussés (flèches rouges). Les méninges sont également épaissies et se réhaussent fortement (flèches vertes). Les corps vertébraux de C4 et C5 présentent une lyse en partie dorsale gauche.

Il s'agit donc d'une **discospondylite C4C5 avec une méningite focale à l'origine d'une compression médullaire.**

Une corpectomie de décompression est réalisée ainsi qu'un prélèvement de tissus pour analyse bactériologique et antibiogramme.

Les discospondylites peuvent s'accompagner de manière plus ou moins marquée de lyse osseuse et d'inflammation péri-vertébrale. Ceci peut rendre le diagnostic par radiographie difficile, comme c'est le cas ici où les lésions lytiques sont limitées.

Le scanner permet de poser le diagnostic de discospondylite et de déterminer l'extension de l'infection, caractérisée ici par la méningite et l'inflammation sous vertébrale.

>>> [Formulaire en ligne : nous référer un cas](#) <<<



Vétocéane

Clinique
Vétérinaire

www.vetoceane.fr

9 Allée Alphonse Filion - 44120 Vertou - Tel : 02 40 05 12 13 - Urgences 24/24h 7/7j